

# BTS SIO EDM

## Présentation générale

### Programme de la formation :

Le sujet 2013

Les ressources pour enseigner :

- Ressources du réseau Certa
- Les fiches ressources
- Ressources de l'atelier Certa
- Ressources de la liste sioedm
- Des règles à respecter

Enseigner avec la méthode des cas :

La veille juridique

Les outils

La progression pédagogique

La professionnalisation

Les ateliers de l'après-midi

PARIS 25 JUIN 2013

Lycée Turgot-Paris

# 1. Le C.H.U. de Morlaix



## CONTEXTE

Le Centre Hospitalier des Pays de Morlaix (CHPM) offre un large éventail de services médicaux et médico-techniques, aux équipements modernes et performants. Résolument tourné vers l'avenir, l'Hôpital met aujourd'hui à la disposition de ses patients une médecine, une chirurgie, un accueil de personnes âgées, une psychiatrie et un plateau technique en permanent renouvellement.

Le Centre Hospitalier dispose, au 1er janvier 2012, de 1 200 lits et compte plus de 2 000 personnes employées dans les différents services. C'est un établissement public de santé doté de l'autonomie administrative et financière. Son directeur, monsieur Richard BREBAN, assure la gestion et la conduite générale de l'établissement, assisté d'une équipe de collaborateurs.

L'hôpital de Morlaix fait partie des 55 établissements nationaux pilotes du plan hôpital 2012, lequel comprend un volet numérique visant à subventionner la refonte des Systèmes d'Information Hospitaliers (SIH), et plus particulièrement le déploiement des dossiers patients.

- **Sujet disponible sur le site du réseau Certa ( [Sujet Economie-Droit-Management session 2013 Métropole](#) )**
- **Analyse des questions du sujet**

## **L'entrée par la compétence !**

### **4 niveaux de compétence à évaluer :**

- Repérer l'information
- Analyser
- Argumenter
- Proposer une solution

## 2. ENSEIGNER AVEC DES RESSOURCES

# 2.1 les ressources du Réseau Certa

<b>BTS SIO</b>
Accueil SIO
Référentiel
Échos du séminaire
Équipement
MTI
EDM
Maths
Ressources pédagogiques
On en parle
<b>Contact</b>
Le réseau Certa
Mentions légales
Plan du site
FAQ
Nous écrire

### BTS SIO - Analyse économique, juridique et managériale des services informatiques

Cette page rassemble les ressources disponibles pour l'unité d'enseignement U3 – Analyse économique, juridique et managériale des services informatiques (EDM) du BTS SIO.

#### Le référentiel

- Le référentiel des activités professionnelles du diplôme (voir page 7 du référentiel)
- Le programme d'économie, management et droit (voir page 60 du référentiel)
- La présentation de ce programme (diaporama et cartes conceptuelles format Freemind)

#### Les épreuves

- L'épreuve de certification E3 (voir page 112 du référentiel)
- La présentation de cette épreuve (diaporama)
- Des exemples de questionnement pour l'évaluation des compétences (à venir)

#### Les sujets zéro

- Le cas Ikoya
- Le cas SOMETIA

#### La documentation

- Les enjeux et les principes de la rénovation par Alain SERÉ, chef de projet de la rénovation et Jean-Michel PAGUET, inspecteurs généraux (Diaporama)
- Un entretien avec Jean-Michel Paguet à propos du programme d'Economie, Droit et Management du BTS SIO (vidéo à venir)
- Le nouveau projet de formation [la structuration des contenus - l'organisation pédagogique - la certification] : Alain VAN SANTE, IA-IPR, pilote du groupe de travail (Diaporama)
- Les réponses aux questions fréquemment posées à propos de l'enseignement EDM pour le BTS SIO
- Une bibliographie indicative pour l'enseignement EDM en BTS SIO
- Les référentiels de bonnes pratiques : quels apports aux organisations prestataires de services, quels supports pour la formation ? - Pascal COQUELET, maître de conférences au CNAM (diaporama)
- Le modèle économique et les spécificités des contrats de cloud computing - Anne Sophie POGGI, avocate - Cabinet Derriennic Associés (diaporama)
- L'alignement stratégique des SI : quel impact pour les services informatiques ? - Bernard QUINIO - maître de conférences, Université de Paris X, professeur affilié ESCP Europe (diaporama)
- Outil collaboratif de veille informationnelle en économie-droit-management (EDM) réalisé par Yolande Barrau et auquel des professeurs et IPR d'éco-gestion contribuent. L'outil (pearltree) est un outil offrant des contenus structurés régulièrement mis à jour.

#### Les ressources pédagogiques

- Une lettre d'information éditée par Eric Caprioli, avocat
- Exemple d'un contrat simplifié de SaaS proposé par un consultant en informatique
- Un exemple de contrat de SaaS : le contrat d'IBM et ses annexes
- Le guide contractuel du SaaS (document permettant l'analyse des contrats) du SYNTec Informatique (chambre professionnelle des métiers du conseil et de l'informatique)
- Un texte de présentation du BTS SIO plutôt destiné aux élèves de terminale. Ce texte peut être utilisé lors des différentes manifestations de présentation des formations, diffusées dans les établissements.
- La veille juridique et ses outils : accès à la FAQ relative à la veille
- Une bibliographie en Droit de l'informatique (à venir)
- La méthode des cas (diaporama à venir)
- Cas de découverte et/ou de mise en relation de concepts « Entreprise Strawberry » (à venir)
- Cas de découverte et/ou de mise en relation de concepts « Entreprise SOUND » (à venir)
- Journée de formation du 02/07/2012 destinée aux enseignants EDM sur les problématiques fondamentales des systèmes d'informations.
- Fiches de synthèse pour le BTS SIO publiées sur le site de l'Académie de Lyon en 2011-2012

### Ressources disponibles :

- ✓ Le référentiel
- ✓ Les épreuves **Les sujets zéro**
- ✓ Les sujets zéro
  - Le cas Ikoya
  - Le cas SOMETIA
- ✓ Les documentations
- ✓ Les ressources pédagogiques



<http://archives.reseaucerta.org/sio/edm/>

## 2.2 les fiches ressources

EM4.6 L'évolution des systèmes d'information dans l'organisation

Mots clés : Applications, reconfiguration, intégration, urbanisation, budget prévisionnel, moyens et coûts de financement

### Fiche synthèse

Idée clé →	Le SI doit évoluer afin d'améliorer les processus de l'organisation. L'urbanisation permet d'assurer la transformation continue et cohérente du SI.
Donner du sens →	L'ouverture des marchés, la fusion avec une autre entreprise, la nécessité de tenir compte d'une législation ou tout simplement le besoin d'assainir un patrimoine d'applications devenues redondantes... ces exemples peuvent conduire les entreprises à envisager de refondre leur SI.

Une organisation est un système complexe dans lequel les acteurs doivent répondre à des problèmes spécifiques mais de façon coordonnée grâce à des processus transversaux. Le SI doit répondre à ces impératifs de coordination à la fois en interne mais également avec les partenaires extérieurs de l'organisation. Il doit s'adapter aux évolutions de l'organisation. Les performances des organisations dépendent de l'efficacité et de la qualité des systèmes d'information (SI).

### 1. ADAPTATION DES SOLUTIONS ET SERVICES INFORMATIQUES AUX PROCESSUS DE L'ORGANISATION

Le SI doit répondre en permanence aux besoins d'agilité de l'organisation en automatisant les tâches répétitives en facilitant les choix stratégiques. Mais le SI est souvent le fruit d'une lente évolution, parfois mal maîtrisée (redondances, manque de cohérence des flux, absence de conformité aux processus métier...) qui ne lui permet plus d'être le support efficace de l'organisation. Par ailleurs, l'organisation, confrontée à son environnement, évolue également (nouveaux projets, nouvelles technologies, réingénierie des processus, nouvelles frontières). Sa stratégie doit se traduire dans les choix d'informatisation et le SI doit s'aligner (alignement stratégique). Tout cela pose des problèmes d'intégration et de cohérence : il faut urbaniser le SI sans mettre l'organisation en péril.

### 2. VERS UN S.I. MODULAIRE ET EVOLUTIF

L'architecture correspond à la vision abstraite de la structure du SI. Elle est à la fois fonctionnelle et technique. Fonctionnelle parce qu'elle met en œuvre des standards, des règles qui vont permettre les échanges et les applications (SOA) découpées sous forme de services combinés, technique, parce qu'elle permet d'assurer la cohérence des infrastructures techniques (serveurs, postes de travail, réseau...). Il est possible, par exemple, de faciliter les accès aux ressources en centralisant les authentifications (politique SSO). L'urbanisation permet de pérenniser l'architecture du S.I. afin de correspondre aux besoins d'une organisation en évolution.

L'urbanisation est un processus de transformation du SI visant à le simplifier, à optimiser sa valeur ajoutée, à le rendre plus réactif et flexible vis-à-vis des évolutions stratégiques de l'entreprise... L'urbanisme définit donc un cadre cohérent, stable et modulaire, auquel les différentes parties prenantes se réfèrent pour prendre des décisions d'investissement dans le système d'information. (Économie et management n°133).

La démarche d'urbanisation passe par une cartographie de l'existant. Chaque acteur de l'organisation appréhende le SI en fonction de ses besoins propres. C'est pour cette raison que les urbanistes SI vont dégager 4 vues :

✓ Créations originales protégées par le droit d'auteur

✓ 52 fiches publiées

✓ Disponibles sur le site ecogest de l'académie de Lyon

<http://www2.ac-lyon.fr/enseigne/ecogestion/legit/>

✓ Accessibles par le pearltree « btssio »

<http://www.pearltrees.com/btssio>



Dernière fiche EM 47 : collaborative via Google drive

EM 47 LA GESTION STRATEGIQUE DES SI

Fichier Édition Affichage Insertion Format Outils Tableau Aide Dernière modification le 01 juin, par Soraya

Normal Times New... 12 B Z U A

1re ÉTAPE : LE PROGRAMME :

Le SI est **contributif** d'un avantage concurrentiel. Les systèmes d'information croissante dans les choix et décisions stratégiques des organisations. Ainsi face à un marché en évolution rapide peut être posée en termes de SI avec flexibilité/sécurité. **Cependant les effets des SI et de leurs politiques et de montrent un fort processus de mise en cohérence entre les différents éléments organisationnels, opérationnels, technologiques et contingents d'une organisation.**

2e ÉTAPE : PLAN À DÉFINIR

1. Pourquoi une organisation est-elle amenée à mettre en place un alignement
2. La démarche de l'alignement stratégique
3. Les avantages attendus de l'alignement stratégique
4. Limites de l'alignement stratégique

Le cheminement intellectuel est :

## 2.3 La liste sioedm

### Les documents partagés :

- ✓ Devoirs, TD, chapitres et cas déposés par les colistiers → \*
- ✓ Les messages des colistiers (archives). Les colistiers peuvent poser des questions et les réponses sont publiques.

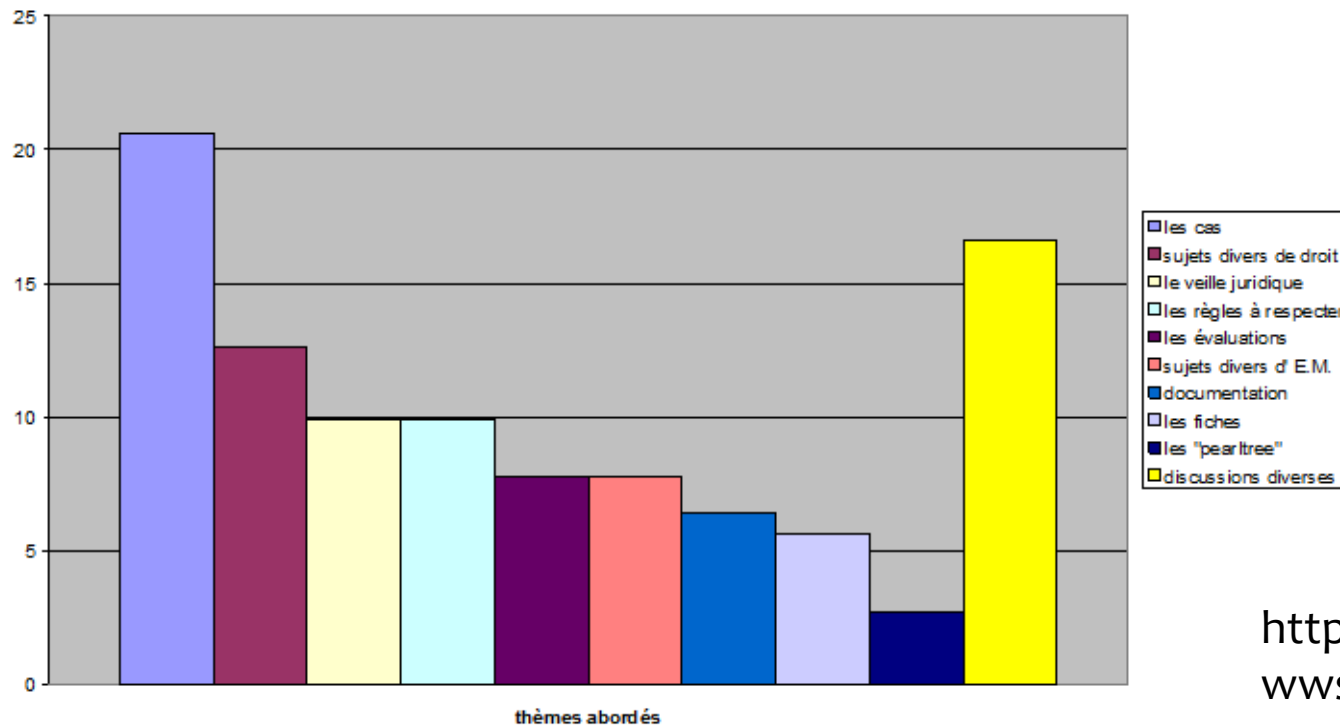
*Rappel : les messages sont publics, diffusés, archivés. Les droits d'auteur doivent être respectés*

Mode utilisateur Mode expert

### Contenu du dossier racine

Document
Devoirs
Droit
Economie - Management
Méthodologie
Progression
outils
Charte de la liste Sioedm version2013.docx
Les fiches de synthèse

les messages de la liste SIO edm



	thèmes abordés	%
1	les cas publiés 1	20,6
2	sujets divers de D. 2	12,6
3	la veille juridique	9,9
4	les règles à respecter 4	9,9
5	les évaluations 5	7,75
6	sujets divers d'E.M. 6	7,75
7	Documentation 7	6,4
8	les fiches 8	5,6
9	« pearltree »	2,7
10	discussions diverses 10	16,6
		100,0

du 4 mai 2011 au 12 juin 2013

<http://listes.education.fr/www/info/sioedm>

## 2.4 les cas de l'atelier Certa

### Principe :

Les cas mis en ligne sont élaborés par des enseignants,

Ils sont validés par l'inspection.

Ils sont accessibles aux contributeurs qui disposent des codes d'accès

<http://atelier-edm.reseaucerta.org>



### Atelier EDM

#### Bienvenue

##### ▼ Atelier 1

Analyse juridique  
des services  
informatiques

Analyse économique  
et managériale des  
services  
informatiques

##### ▼ Atelier 2

Analyse juridique  
des services  
informatiques

Analyse économique  
et managériale des  
services  
informatiques

#### Etudes de cas

Liste des cas et  
couverture du  
programme

Méthodologie et outils

### Bienvenue

*Bienvenue dans l'atelier du groupe de t*

Lors du lancement de l'atelier Certa, ne  
BTS SIO et encourager ainsi la produ  
collaboratif mené à l'échelle nationale,  
services informatiques.

**Vous avez désormais accès à deux ate**

L'atelier 1 propose une collection de ca

L'atelier 2 proposera une collection de c

Le menu situé sur la gauche permet d'ac

L'atelier Certa est à accès restreint.



## 2.5 Des règles à respecter

Rappel des faits :

cas Sylvie S, fiches ressources... publiées sur des blogs, des E.N.T..., plagiées...

Il faut respecter les droits des auteurs.

Afin de poursuivre le travail de mutualisation en toute intelligence

Il est nécessaire de :

- ✓ Respecter la loi
- ✓ Respecter le travail des auteurs

De nouvelles procédures :

- ✓ Atelier Certa : cas accessibles aux seuls contributeurs à partir de codes renouvelés
- ✓ Liste : professeurs du public ou privé sous contrat ; respect de la Charte : publication des messages, respect des droits des autres ...

Ces cas et leurs corrigés ne peuvent être publiés ailleurs !

- ✓ interdiction de publier sur un blog, un ENT...
- ✓ Interdiction du publier sous format papier !

Les fiches ressources peuvent être distribuées sous format papier

# 3. ENSEIGNER AVEC LA METHODE DES CAS

## 3.1 Le cas : Mise en situation professionnelle

### Objectif :

Construction de savoirs, savoir-faire.

### Comment ?

Se servir d'une documentation pour répondre à une problématique (ou plusieurs) liée à une situation professionnelle issue du réel à laquelle l'étudiant doit apporter des réponses structurées grâce à un questionnement adapté.

### Les +

- ✓ Transversalité,
- ✓ Autonomie, sens du travail collaboratif, dynamique de groupe.

### Les -

- ✓ Gestion de la transversalité (outils ?)
- ✓ Organisation des séquences d'apprentissage.

*L'étudiant apprend mieux si l'activité d'apprentissage revêt un caractère social et collaboratif*



## 3.2 LA METHODE DES CAS PAR UN EXEMPLE

### 1. Le professeur :

- ✓ choisit un cas en fonction de sa progression et de ses objectifs
- ✓ Restructure le cas en différentes missions, révise les annexes, actualise...
- ✓ Programme les différentes séquences (tableau...)

### 2. L'exemple : SDNC (correspond à EM1.4, 1.5 et 1.6) le contexte :

La PMI SDNC rencontre un problème d'interopérabilité entre son SI et celui de ses clients.

De plus ses serveurs sont vieillissants.

- Soit elle rénove son SI pour le rendre interopérable
- Soit elle externalise

**3. L'étudiant** doit comprendre le cas :

- le groupe lit le contexte et un étudiant résume (oralement ou par écrit) ce contexte

L'objectif :

- comprendre une situation professionnelle

**4. Le professeur** précise, complète, corrige... et donne la mission 1 et ses annexes

Après avoir pris connaissance des annexes 1-A et 1-B :

1-1	Quels autres dénominations, peut-on donner à l'externalisation ?	<b>Version d'origine (atelier Certa)</b>
1-2	Quels sont les principes de l'infogérance ? Pourquoi une entreprise, peut-elle l'envisager ?	
1-3	Caractérisez le marché national de l'infogérance : <ul style="list-style-type: none"> <li>Quels sont les acteurs présents sur celui-ci ?</li> <li>Quelle est l'évolution, quant au chiffre d'affaires généré par ce marché ?</li> <li>Comment caractériseriez-vous la concurrence sur ce marché ?</li> </ul>	
1-3	Développez la notion de : facteur clé de succès.	
1-4	Quels sont les éventuels prestataires à recommander à la SDNC ?	
1-5	Compte-tenu de l'importance économique et stratégique des données reposant sur ce marché, l'Etat peut-il intervenir directement de manière à réguler, sanctionner les actions des intervenants sur ce marché ? De quelle(s) manière(s) ? Avec quelle(s) institution(s) ?	

## 2<sup>ème</sup> partie : analyse managériale

➤ Après avoir pris connaissance des annexes 2-A 2-B et 2-C, ainsi que du guide de l'ANSSI :

2-1	Présentez les notions : d'avantages concurrentiels, de chaîne de valeur. Quels sont leurs intérêts ?
2-2	En prenant en compte les ressources humaines et matérielles, le contexte économique actuel de la SDNC, ainsi que les demandes formulées par le consortium représentant les centrales d'achat en particulier ; appliquez ces notions à la société.
2-3	La direction de la SDNC va devoir sous un délai de deux ans maximum, prendre une décision stratégique : externaliser tout ou partie de son SI ... ou pas ! Développer les facteurs susceptibles d'orienter une cette décision.
2-4	Dans le cas où l'externalisation serait décidée ; quels sont les risques et les limites inhérents à cette décision stratégique, pour la SDNC ?
2-5	Téléchargez le guide de l'ANSSI dédié à l'externalisation. Quelles sont les attributions de cette agence ?
2-6	Citez un exemple de back-sourcing. Quelle peut-être la motivation des dirigeants dans ce cas ?

## Nouvelle version

**1<sup>ère</sup> mission** : analyse économique du marché national de l'externalisation du SI

Après avoir pris connaissance des annexes 1-A et 1-B :

1.	En quoi consiste l'externalisation ?
2.	Quels sont les acteurs présents sur le marché de l'infogérance ?
3.	Expliquer : facteur clé de succès.
4.	Quels sont les éventuels prestataires à recommander à la SDNC ?
5.	L'Etat peut-il intervenir directement de manière à réguler, sanctionner les actions des intervenants sur ce marché ?

**2<sup>ème</sup> mission** : analyse managériale

Après avoir pris connaissance des annexes 2-A 2-B et 2-C, ainsi que du guide de l'ANSSI :

6.	expliquer les notions : d'avantages concurrentiels, de chaîne de valeur.
7.	Pourquoi est-il nécessaire qu'une entreprise effectue un diagnostic précis de sa chaîne de valeur ?
8.	Dans le cas où l'externalisation serait décidée ; quels sont les risques et les limites inhérents à cette décision stratégique, pour la SDNC ?

**3<sup>ème</sup> mission** : élaboration du rapport

Dans un rapport adressé au Directeur du SI, vous rédigerez la synthèse des différents travaux de recherches et d'analyses effectués lors de ces trois semaines. Vous insisterez plus particulièrement sur les éventuels avantages, mais aussi risques (aux niveaux sécuritaire, juridique, social) afférents à une décision du Conseil d'administration de la société d'externaliser tout ou partie du SI. Vous préciserez les éventuels prestataires de service à même de réaliser une telle opération.

Complément : notion SI

Un système d'information est un ensemble organisé de ressources : matériel, logiciel, personnel, données, procédures, ... permettant d'acquérir, traiter, stocker, communiquer des informations (sous forme de données, textes, images, sons, etc.) dans et entre des organisations.

Robert Reix

## 5. L'étudiant dispose donc :

- Du contexte (explicité)
- De la mission et de ses annexes (papier ou sur ENT)

Il travaille en groupe (éventuellement) dans un temps imparti

### Plusieurs pratiques possibles :

- Une réunion bilan à H+1
- Un document complémentaire déposé à H+1 en cas de difficultés avérées
- Un document à rendre par le groupe (papier, document numérisé...)

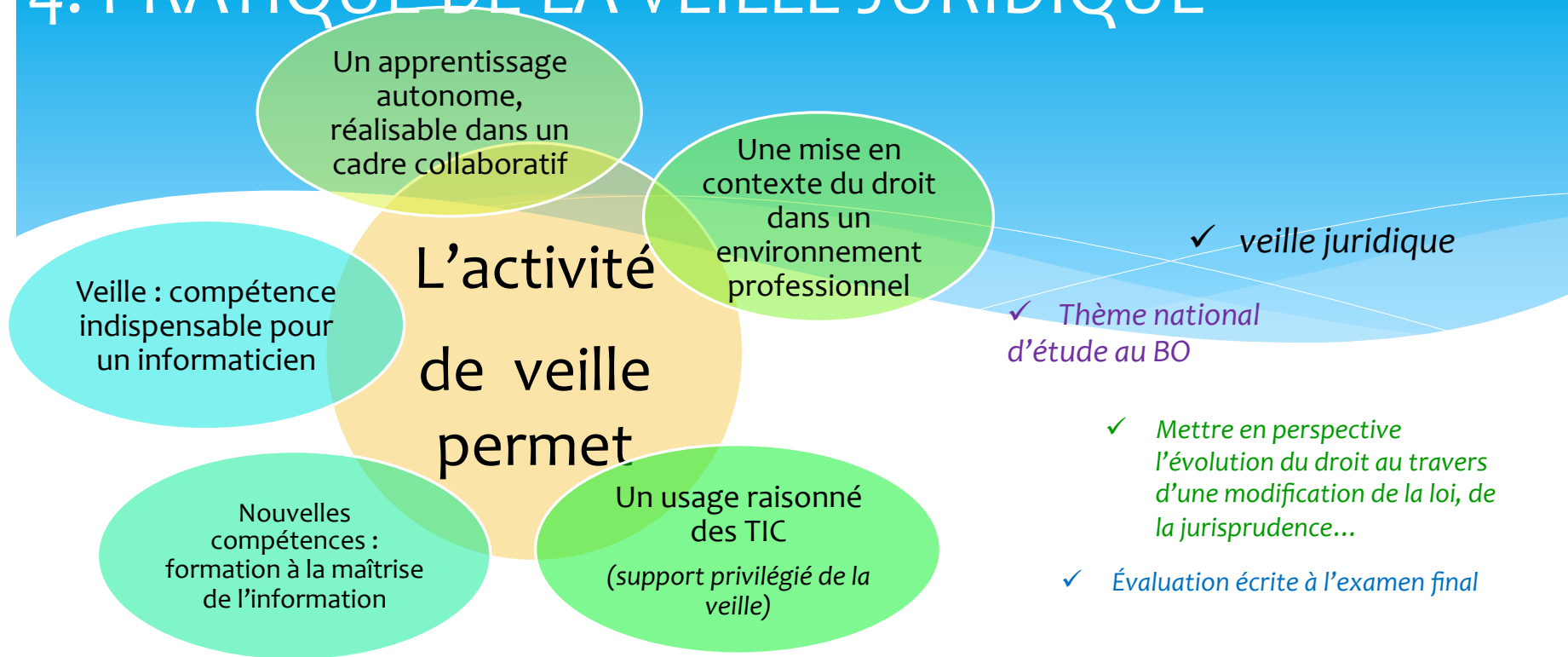
6. Une synthèse peut être faite à la fin d'une mission ou du cas sous forme de :

- ✓ Synthèse rédigée par les étudiants
- ✓ La fiche ressource peut aussi être utilisée en synthèse, présentée par le professeur ou un groupe d'élèves
- ✓ Carte heuristique construite par les étudiants en mode synchrone (Google Drive, exemples de Cmaps tool réalisées par les étudiants : [1](#) et [2](#) ...)

*La mission 2 du cas SDNC peut être abordée différemment : la fiche ressource serait distribuée lors de la mise en route*

*La mission 3 consiste davantage en un travail de synthèse. Elle permet de vérifier les acquis. Elle peut se faire de façon collaborative*

# 4. PRATIQUE DE LA VEILLE JURIDIQUE



*Tenir compte du caractère évolutif du droit mettre en œuvre des méthodologies permettant de repérer les évolutions intervenues de les analyser et de les intégrer dans un raisonnement juridique.*

# Quelle pédagogie en classe ?

## POSSIBILITE DE CRÉER DES GROUPES DE TRAVAIL EN FIXANT UN AXE DE RECHERCHE COMMUN

- ✓ Recherche sur les notions clés : DCP, traitement, Cnil...
- ✓ Recherche de jurisprudence (Légifrance...) à partir de ces mots-clés
- ✓ Recherche dans la presse généraliste et spécialisée (LMI, Indexel. Net, les Échos...)

**CHAQUE GROUPE RECHERCHE UNE « AFFAIRE »** et l'analyse selon un cahier des charges : faits, problème, traitement, risques, litige, intervention Cnil... [Exemples](#)

Rapide restitution écrite/orale (fin de SIO1)

✓ *Lancement en début d'année en présentiel*

✓ *Planning avec dates butoirs*

## **RAPPROCHEMENT DE GROUPES :** (en SIO2)

- ✓ DCP + données bancaires + sécurisation
- ✓ DCP + cloud + données externalisées...

**PRESENTATION DU TRAVAIL :** diaporama, dossier numérisé sur ENT...

## 5. LES OUTILS

### OUTILS PUSH

S'abonner à l'information  
auprès d'un diffuseur

- ✓ Les lettres d'information
- ✓ Les flux RSS
- ✓ Le service d'alerte de Google
- ....

### OUTILS PULL

Chercher l'information et  
l'organiser pour la diffuser

- ✓ Pearltree
- ✓ Netvibes
- ✓ Scoop It
- ✓ Portfolio
- ...

### Divers autres outils :

- ✓ Le tableau des mots-clés des cas
- ✓ Le tableau « typologie des contextes »  
(disponibles sur espace dédié)

<http://www2.ac-lyon.fr/enseigne/ecogestion/legt/spip.php?article712>

## 6 . Progressions pédagogiques possibles

EM1 : Échange sur les **marchés**

EM2 : Évolution du **marché** /  
**ou** / EM3 : Les principes  
fondamentaux d'une  
organisation

D1 : Principes fondamentaux du droit et leur  
application au secteur informatique

D2 : L'informaticien salarié et le droit du travail

D3 : L'environnement juridique de la  
production et de la fourniture de services

SIO1

D1 : Principes fondamentaux du droit et leur  
application au secteur informatique

D3 : L'environnement juridique de la production  
et de la fourniture de services

D4 : La protection juridique des outils et des  
productions numériques

OU

Centré

sur le

contrat

EM2 : Évolution du **marché** /  
**ou** / EM3 : Les principes  
fondamentaux d'une  
organisation

EM4 : Le SI et les processus  
de l'organisation

**1re option** : D4 D5 et D6

**2<sup>e</sup> option** :

D2 : L'informaticien salarié et le droit du travail

D5 : La sécurité des SI

D6 : La responsabilité des prestataires internes et  
externes du SI

SIO2

Centré

sur

l'organisation

et son SI



# 7. LA PROFESSIONNALISATION

## 7.1 Les PPE

*Agir pour  
acquérir les  
compétences  
d'un  
professionnel*

Exemples de compétences attendues :

- ✓ Savoir communiquer à l'oral,
- ✓ Participer à un projet SI

Les professeurs d'informatique choisissent le contexte du PPE (voir des exemples sur le site du Réseau Certa).

Les professeurs d'EDM interviennent pour compléter le projet par des travaux centrés sur l'EDM (les acteurs, les ressources mises en œuvre, l'incidence des règles de droit etc.).

Ce travail en équipe permet d'accompagner les étudiants de SIO dans l'acquisition des compétences requises.

## 7.2 Le professeur EDM et les stages étudiants

**Le professeur d'EDM peut également s'impliquer dans le suivi des stages :**

- ✓ En participant aux visites dans les organisations dans lesquelles les stages s'effectuent ;
- ✓ En préparant, au préalable, une fiche d'informations que les étudiants en stage pourront compléter : informations sur l'organisation elle-même, ses ressources, sa charte informatique, son site web....

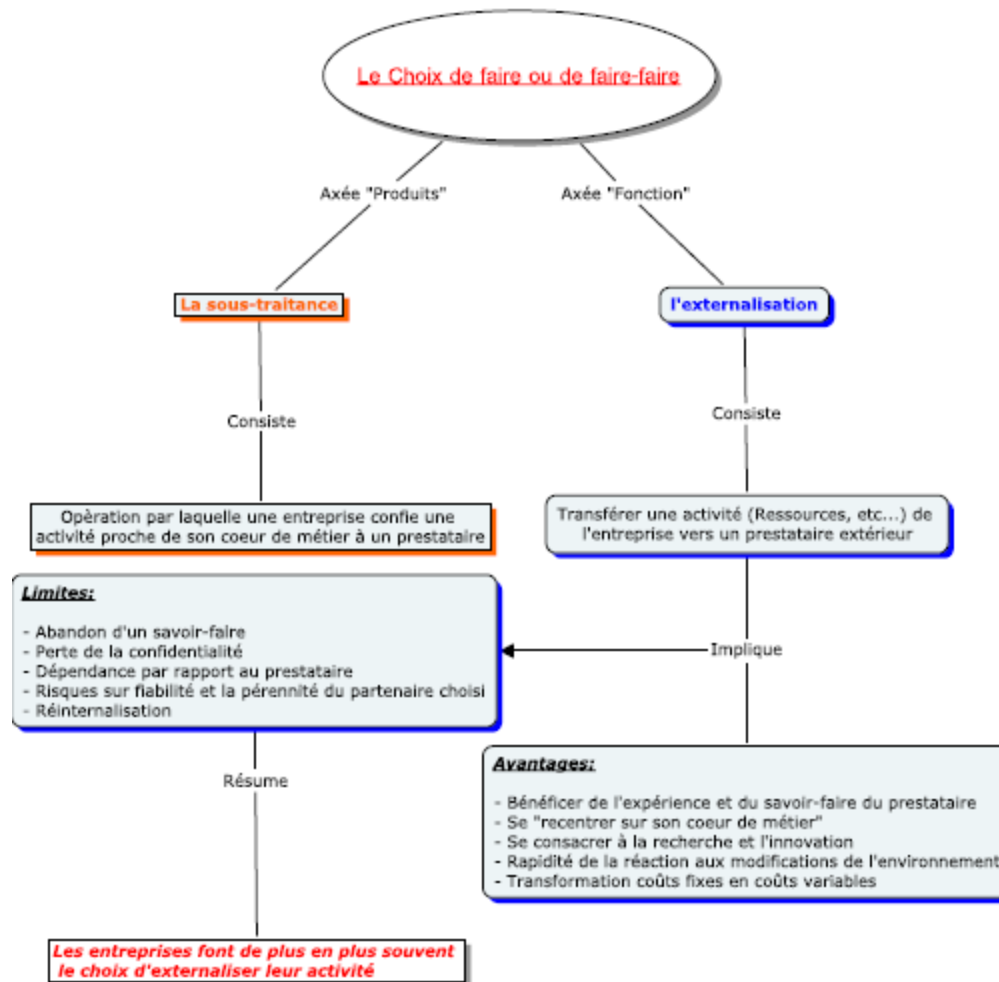
## 7.3 l'épreuve E.6

# le parcours de professionnalisation

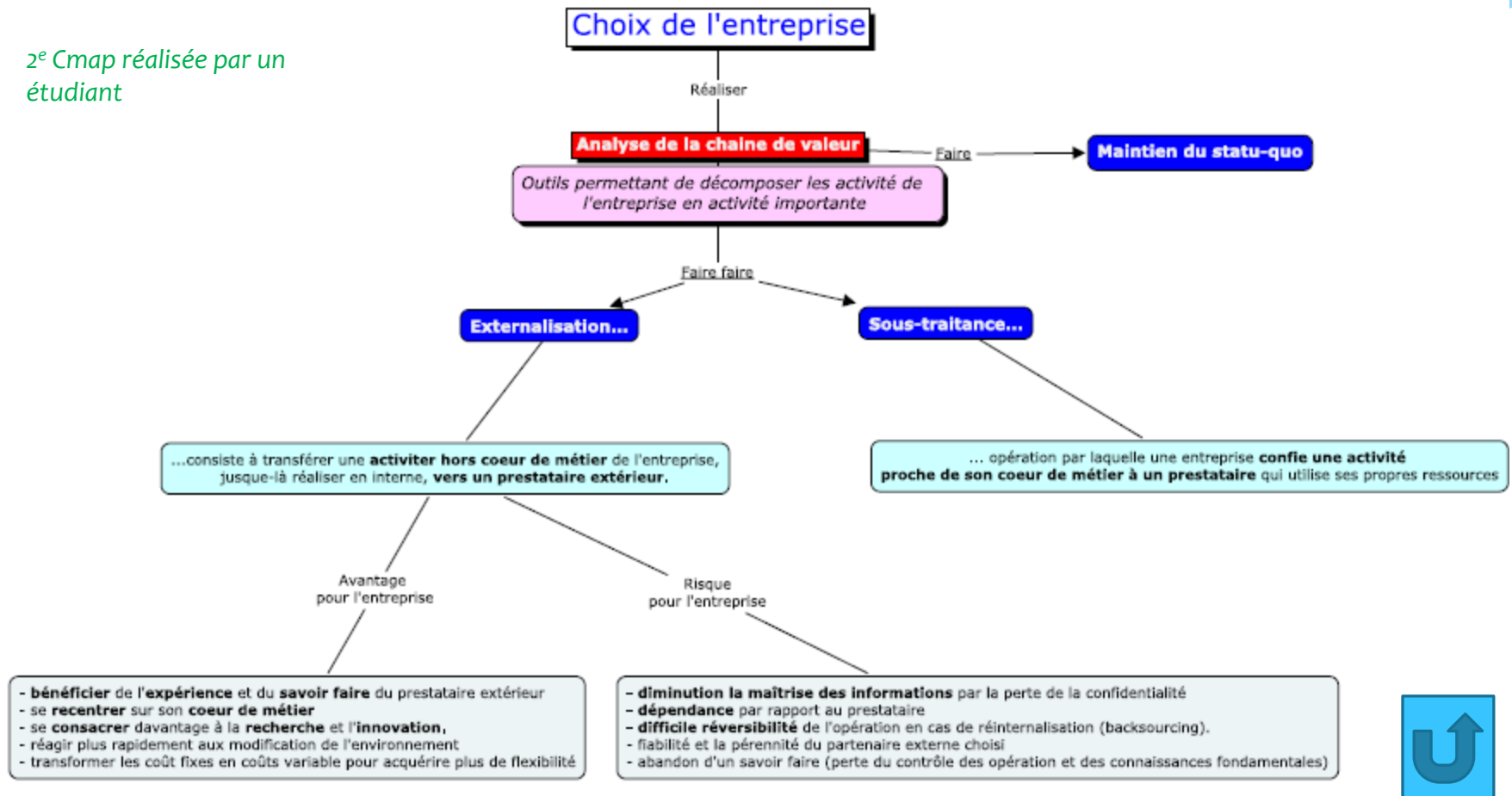
**Le professeur d'EDM peut également participer au travail en équipe**  
qui consiste à vérifier les capacités du candidat (*capacité à mobiliser  
des compétences notamment liées à la gestion du patrimoine  
informatique dans le cadre d'un projet SI...*)

## Annexe 1

2 Cmaps réalisées par des étudiants



2<sup>e</sup> Cmap réalisée par un étudiant



# Annexe

2

## 4 LES AFFAIRES (proposition)



Les affaires	Les faits, les textes, les conséquences	Mots clés
Filiale du CREDIT MUTUEL	<p>Avertissement de la Cnil <a href="http://www.cnil.fr/la-cnil/actualite/article/article/default-de-securite-de-donnees-confidentielles-avis-avis-avis-la-filiale-credit-mutuel">http://www.cnil.fr/la-cnil/actualite/article/article/default-de-securite-de-donnees-confidentielles-avis-avis-avis-la-filiale-credit-mutuel</a></p> <p>Il s'agit d'une violation article 34 LIL : Le responsable du traitement est tenu de prendre toutes précautions utiles, au regard de la nature des données et des risques présentés par le traitement, pour préserver la sécurité des données et, notamment, empêcher qu'elles soient déformées, endommagées, ou que des tiers non autorisés y aient accès.</p> <p>faits et procédure : <a href="http://www.cnil.fr/filadma/documents/gueroindir/deliberations/Formation_contentieuse/D0012-176_EURO_INFORMATION.pdf">http://www.cnil.fr/filadma/documents/gueroindir/deliberations/Formation_contentieuse/D0012-176_EURO_INFORMATION.pdf</a></p>	Données confidentielles : RIB, courriels privés, informations confidentielles... Faille informatique
GOOGLE STREET  17 JUIN 2010 CNIL	<p>Amende Cnil : <a href="http://www.cnil.fr/la-cnil/actualite/article/article/google-street-view-la-cnil-generera-une-amende-de-100-000-euros/">http://www.cnil.fr/la-cnil/actualite/article/article/google-street-view-la-cnil-generera-une-amende-de-100-000-euros/</a></p> <p>Examen des données en cause : <a href="http://www.cnil.fr/la-cnil/actualite/article/article/street-view-la-cnil-demande-a-examiner-les-donnees-conservees-par-google/">http://www.cnil.fr/la-cnil/actualite/article/article/street-view-la-cnil-demande-a-examiner-les-donnees-conservees-par-google/</a></p> <p>Complément : sanction des agissements Google aux USA <a href="http://www.top-logiciel.net/news-article.storvid-4284.htm">http://www.top-logiciel.net/news-article.storvid-4284.htm</a></p>	Collecte des données Violation de la loi française Contrôle Cnil Mise en demeure Destruction des données
GEOLOCALISATION VOITURES DES JEUNES CONDUCTEURS PAR LEURS ASSURANCES	<p>Pay as you drive : <a href="http://www.cnil.fr/la-cnil/actualite/article/article/le-pay-as-you-drive-pas-accès-en-concertation-avec-la-cnil/">http://www.cnil.fr/la-cnil/actualite/article/article/le-pay-as-you-drive-pas-accès-en-concertation-avec-la-cnil/</a></p> <p>Risques induits : <a href="http://www.cnil.fr/la-cnil/actualite/article/article/les-nouveaux-services-de-google-localisation-dans-le-street-view-de-la-cnil/">http://www.cnil.fr/la-cnil/actualite/article/article/les-nouveaux-services-de-google-localisation-dans-le-street-view-de-la-cnil/</a></p> <p>Deliberation Cnil : <a href="http://www.cnil.fr/en-examen-gueroindeliberations/delibcratien/delib97/">http://www.cnil.fr/en-examen-gueroindeliberations/delibcratien/delib97/</a></p>	
ACADOMIA 22 avril 2010 Cnil avertissement AIS2	<p>Faits et sanctions de la CNIL : <a href="http://www.cnil.fr/la-cnil/actualite/article/article/la-cnil-adresse-un-avertissement-a-acadomia-pour-donnees-personnelles-sans-consentement-dans-son-fichiers/">http://www.cnil.fr/la-cnil/actualite/article/article/la-cnil-adresse-un-avertissement-a-acadomia-pour-donnees-personnelles-sans-consentement-dans-son-fichiers/</a></p> <p>La CNIL avertit une société qui a élaboré des fichiers de données personnelles sans demander d'autorisation préalable, a assorti ses fichiers de commentaires injurieux, insultants, afférents à des pathologies ou des condamnations (collecte de données sensibles)</p> <p>Compléments <a href="http://www.mondocler.fr/France-Monde/France/2010/05/28/la-cnil-avertit-">http://www.mondocler.fr/France-Monde/France/2010/05/28/la-cnil-avertit-</a></p>	Collecte de données sensibles, Avertissement de la CNIL Formation contentieuse Violation de la LIL

